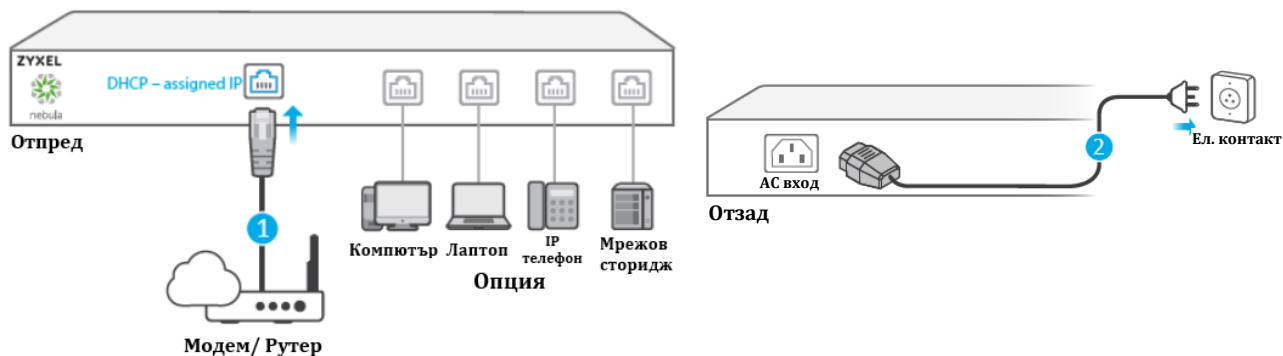


# Ръководство на потребителя за ZyXEL NSW200-28P

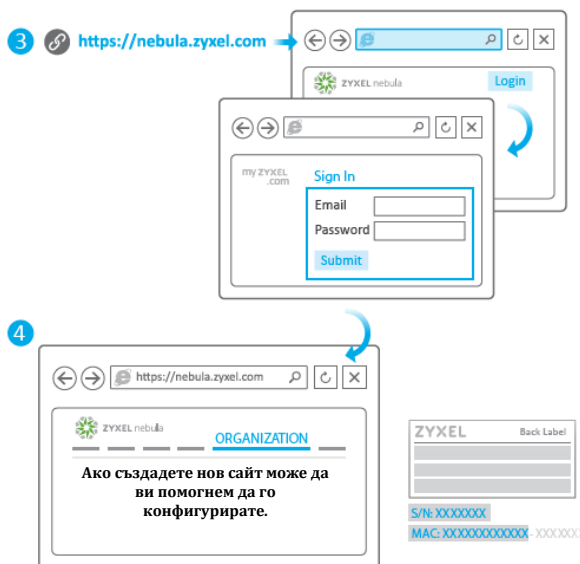
## I. Инсталиране на хардуер и управление на устройството:



1. Свържете се към модем или рутер, който има достъп до интернет. Комутаторът може да получи динамичен IP адрес от DHCP сървър по подразбиране.
2. Свържете към подходящо захранване.

## Управление:

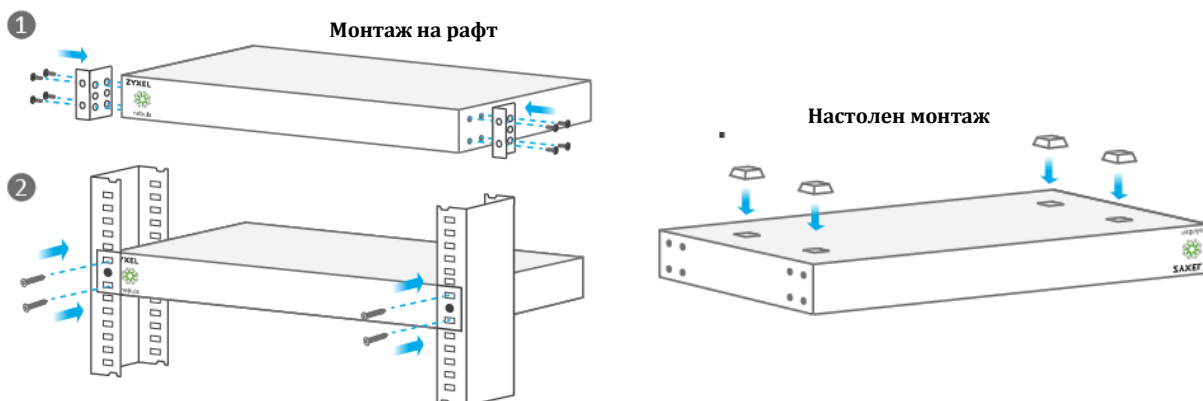
3. Отидете на Zyxel Nebula Control Center (NCC) в уебсайта <http://nebula.zyxel.com> и щракнете върху **Вход** (Login). Ще бъдете пренасочени към порталната страница myZyXEL. Създайте си акаунт и влезте в него.
4. Създайте организация и сайт (мрежа). Използвайте първия MAC адрес и сериен номер (S/N) на NSW комутатора, за да се регистрирате и да влезете в сайта.



## II. Монтаж:

1. Прикрепете скобите за монтиране към комутатора като използвате номер 2 Филипс отвертка и М3 винтове с плоска глава.
2. Монтирайте комутатора на рафт като използвате номер 2 Филипс отвертка и М5 винтове с плоска глава.

**Настолен монтаж:** Прикрепете гумените крачета към комутатора и го поставете на бюро.



### III. Регулаторна информация:

#### Вносител за Европейски съюз:

Zyxel Communications A/S

Generatorvej 8D, 2860 Съборг, Дания

<http://www.zyxel.dk>



#### Информация за рециклиране:

Директива за отпадъци от електрическо и електронно оборудване (WEEE)

Този символ указва, че продуктът не трябва да се изхвърля заедно с домакинските отпадъци, съгласно Директивата и националното законодателство на всяка държава.

Продуктът трябва да се предаде в предназначен за целта събирателен пункт или на упълномощена организация за събиране и рециклиране на отпадъци от електрическо и електронно оборудване (ЕЕО). За повече информация къде да предадете отпадното оборудване за рециклиране, се свържете с местната администрация, орган по сметосъбиране, одобрена схема за ОЕЕО или с местната служба за изхвърляне на битови отпадъци.



#### Директива за изхвърляне на батерии:

Този символ указва, че батериите и акумулаторите, използвани в този продукт (ако има такива), трябва да бъдат изхвърлени отделно от битовите отпадъци в съответствие с Директивата и местните разпоредби.



Моля, изхвърляйте батериите според местните закони и разпоредби. Винаги изхвърляйте батериите отделно от битовите си отпадъци в специално обособено обекти. Винаги рециклирайте използваните от вас батерии.

Публикувано от Zyxel Communications Corporation. Всички права запазени.

Може да намерите допълнителна информация за този продукт на [support@zyxel.bg](mailto:support@zyxel.bg)

Може да намерите допълнителна информация и детайли за този продукт на [www.polycomp.bg](http://www.polycomp.bg)